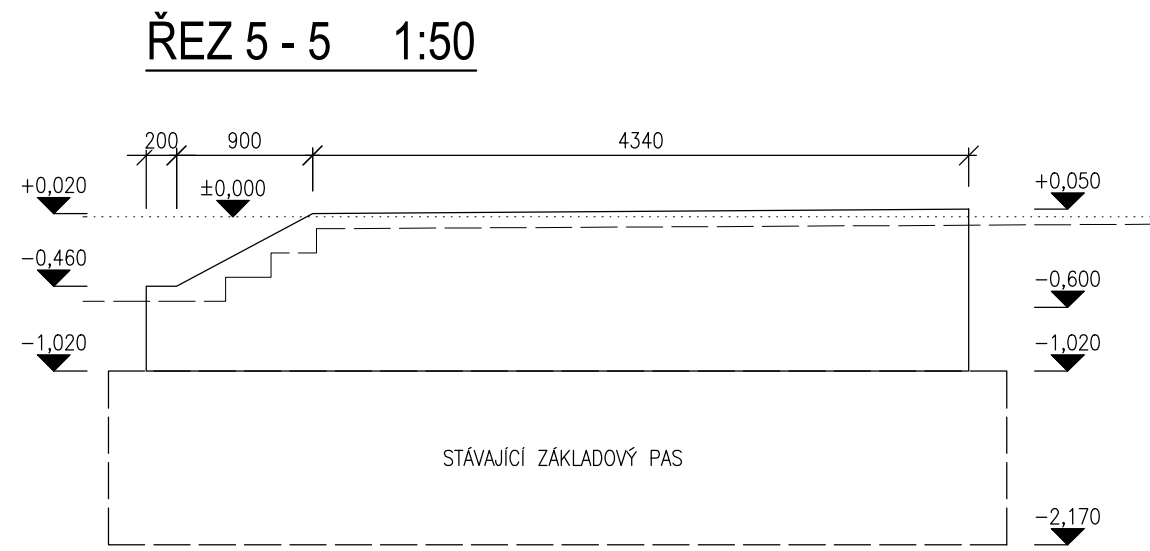
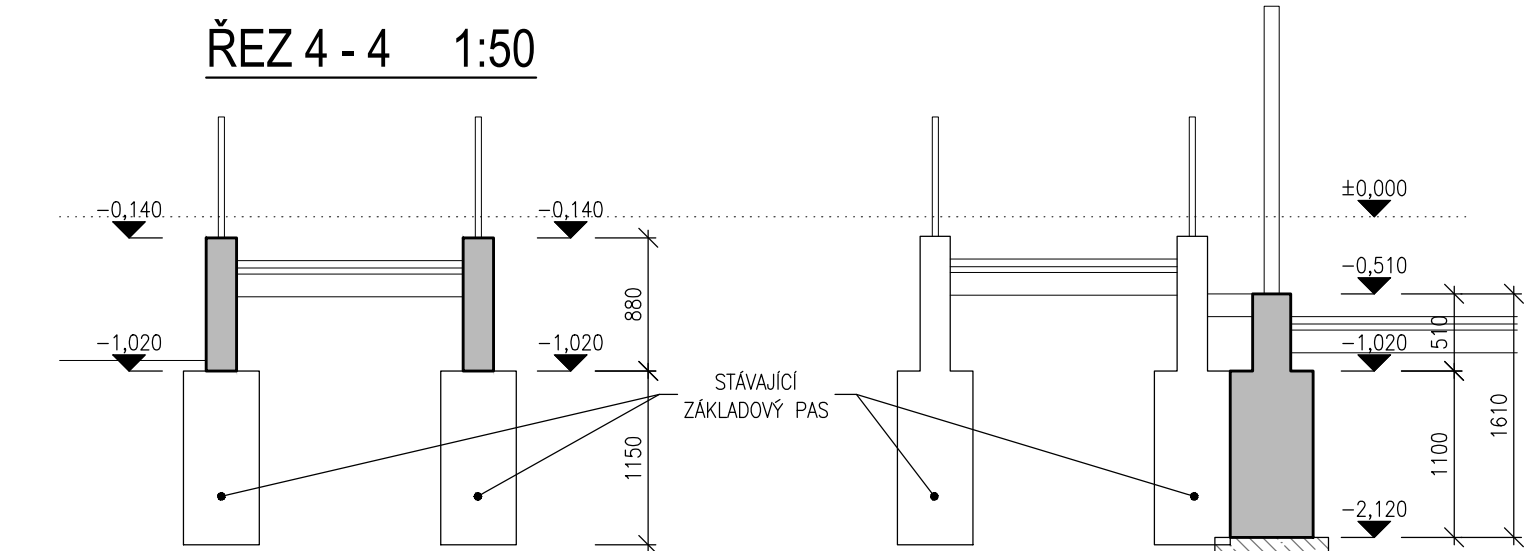
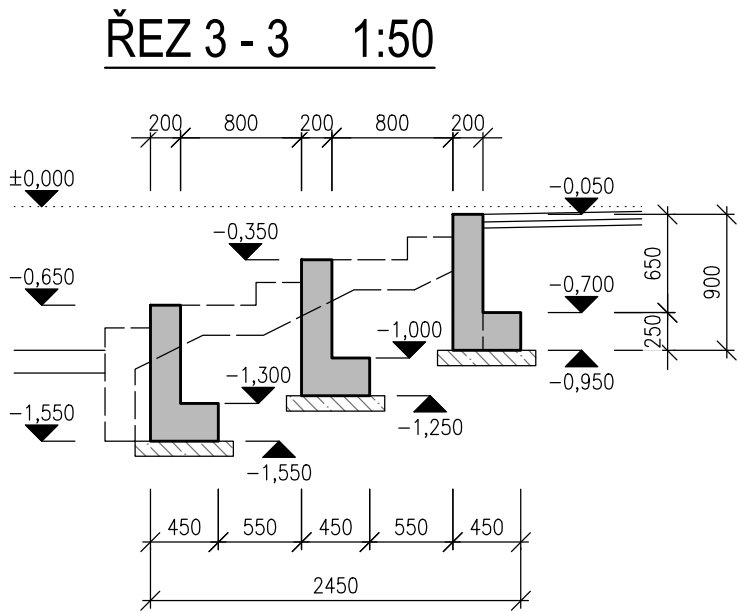
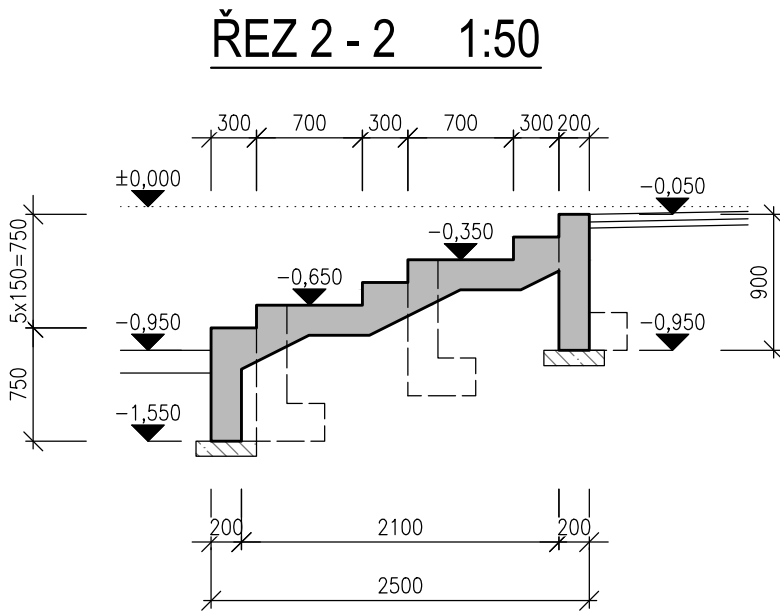
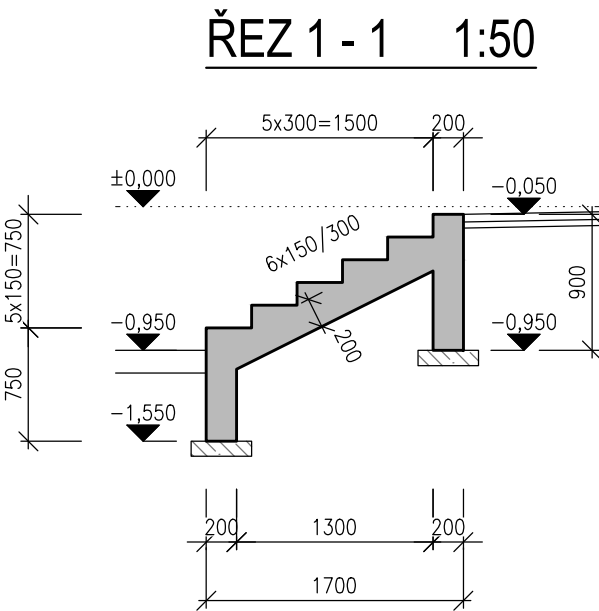
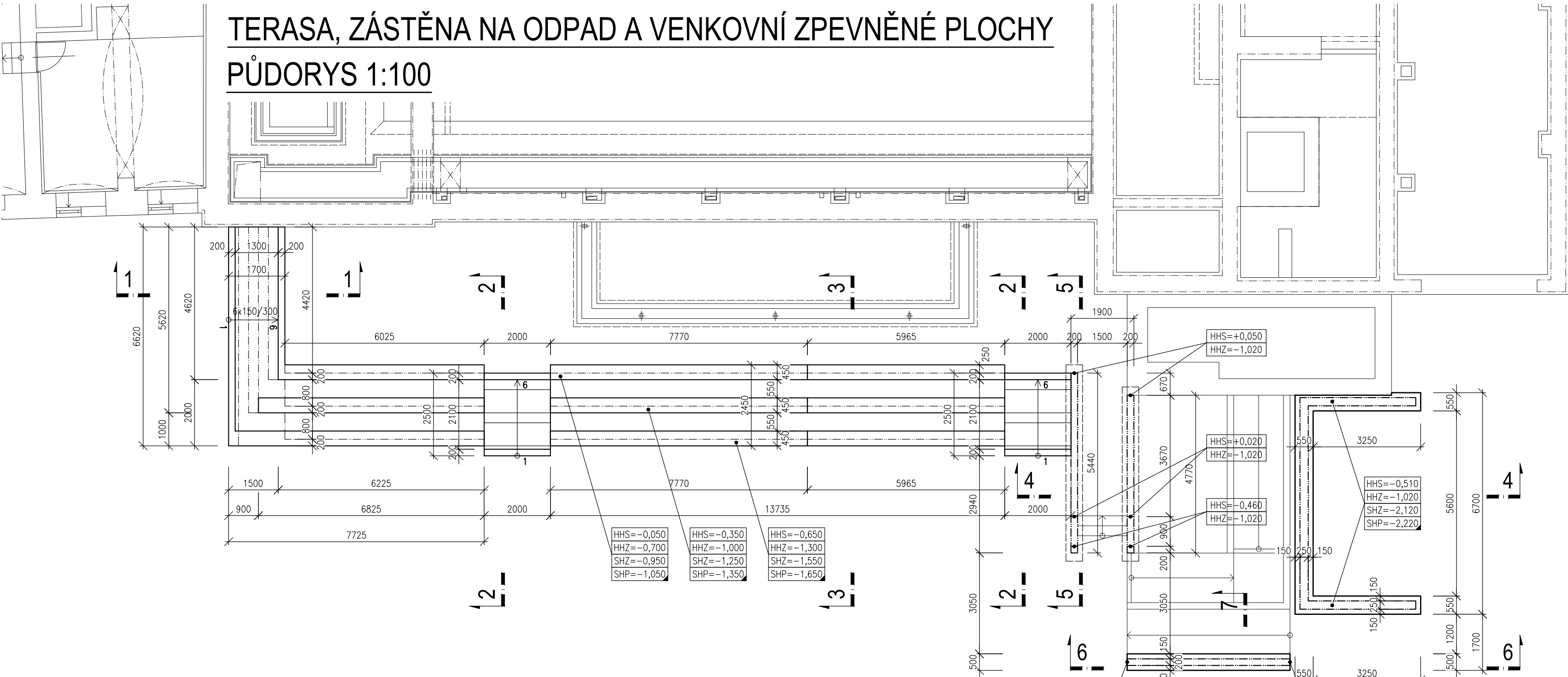
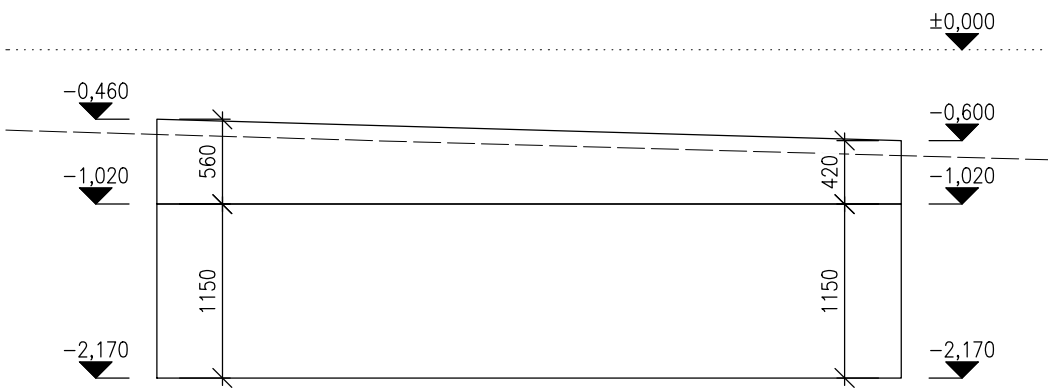


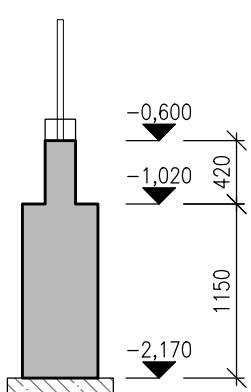
TERASA, ZÁSTĚNA NA ODPAD A VENKOVNÍ ZPEVNĚNÉ PLOCHY  
PŮDORYS 1:100



ŘEZ 6 - 6 1:50



ŘEZ 7 - 7 1:50



LEGENDA ZNAČENÍ:

HHS=-0,700	HORNÍ HRANA SOKLU (STĚNY)
HHZ=-1,200	HORNÍ HRANA ZÁKLADOVÉHO PASU
SHZ=-1,700	SPODNÍ HRANA ZÁKLADOVÉHO PASU
SHP=-1,750	SPODNÍ HRANA PODKLADNÍHO BETONU

LEGENDA MATERIÁLŮ:



	ŽELEZOBETONOVÉ MONOLITICKÉ KONSTRUKCE
	PROSTÝ BETON, C12/15

BETON podle ČSN EN 206-1 Změna Z3  
PODKLADNÍ BETON C16/20 - XC0 - PODKLADNÍ BETON  
BETON C30/37 - XC4, XD3, XF4 - VENKOVNÍ TERASY (115 kg/m3)  
VÝZTUŽ B500B  
KRYTÍ VÝZTUŽE podle ČSN EN 1992-1-1

±0,000 = ÚROVEŇ PODLAHY V 1.NP

VÝŠKOVÝ SYSTÉM B.P.V.  
SOUŘADNÝ SYSTÉM S-JTSK

ARCHITEKTONICKÉ ŘEŠENÍ	ING. ARCH. PETR STOJAN POParch s.r.o., VOLFOVA 8 612 00 BRNO	ING. ARCH. MARIKA PAJGRŮVÁ, ING. ARCH. JAN PODEŠVA <i>Mariška Pajgrůvá</i> <i>Jan Poděšva</i>
------------------------	--	---

HLAVNÍ INŽENÝR PROJEKTU	ING. ARCH. PETR STOJAN		
ZODPOVĚDNÝ PROJEKTANT	ING. ALEŠ JELÍNEK		
VYPRACOVAL	JAN HÜBNER		
KONTROLOVAL	ING. IGOR BERÁNEK		
INVESTOR : Masarykova univerzita, Žerotínovo nám. 617/9, 602 00 Brno			FORMAT 6 A4
NÁZEV AKCE:			DATUM DUBEN 2020
PDF – VYBUDOVÁNÍ MENZY NA POŘÍČÍ 7–9			STUPEŇ DPS
ČÍSLO A NÁZEV OBJEKTU : SO 002 – TERASA, ZÁSTĚNA NA ODPAD A VENKOVNÍ ZPEVNĚNÉ PLOCHY			ČÍSLO ZAKÁZKY 1118
NÁZEV VÝKRESU			SPECIALIZACE D.1.2
TERASA A ZÁSTĚNA NA ODPADOVÉ NÁDOBY			MĚŘÍTKO 1:100
			ČÍSLO VÝKRESU 04